

TYTUŁ ROZDZIAŁU

Kaczmarczyk P., *Zastosowanie metod porządkowania liniowego w badaniu województw pod względem stopnia wykorzystania ICT w przedsiębiorstwach*, „Zeszyty Naukowe PWSZ w Płocku. Nauki Ekonomiczne” 2017, tom XXV, DOI: 10.19251/ne/2017.25(3).

Artykuły prasowe:

Pianin E., *As coal's fortunes climb, mountains tremble in W.Va; energy policy is transforming lives*, “The Washington Post”, 25 February 2001, <https://www.washingtonpost.com/archive/politics/2001/02/25/as-coals-fortunes-climb-mountains-tremble-in-wva/2eaf1ce5-dd91-4781-a869-4ae8f4f00467/>

Strony internetowe:

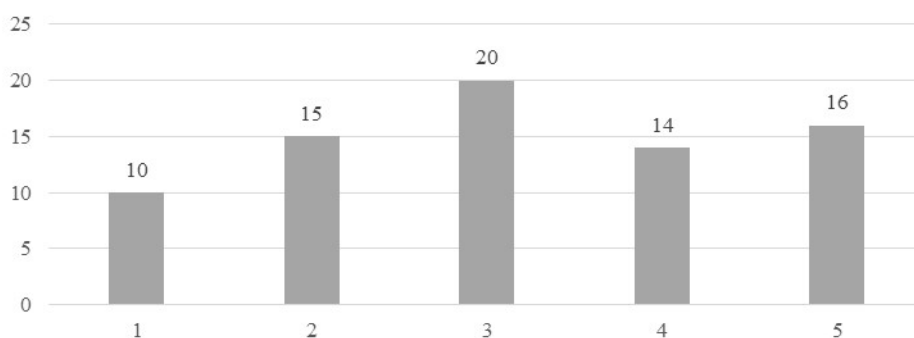
<https://www.funduszedlamazowska.eu/dokument/zapoznaj-sie-z-prawem-i-dokumentami/kontrakt-terytorialny-dla-województwa-mazowiecki>
<https://www.funduszeuropejskie.gov.pl/strony/o-funduszach/zasady-dzialania-funduszy/zintegrowane-inwestycje-terytorialne>

Tabele i wykresy

Tabela 1. Tytuł (Times New Roman 11, pogrubienie, interlinia 1,0)

Tekst w tabeli (Times New Roman 11, interlinia 1,0)

Źródło: L. Patrzalek, *Finanse samorządu terytorialnego*, Wydawnictwo Uniwersytetu Ekonomicznego we Wrocławiu, Wrocław 2010, s. 20. (Times New Roman 10, interlinia 1,0)



Wykres 2. Tytuł (Times New Roman 11, pogrubienie, interlinia 1,0)

AUTOR

Źródło: L. Patrzalek, *Finanse samorządu terytorialnego*, Wydawnictwo Uniwersytetu Ekonomicznego we Wrocławiu, Wrocław 2010, s. 20. (Times New Roman 10, interlinia 1,0)

Dane na wykresie: Times New Roman 11

Objętość w ten sposób sformatowanego tekstu nie powinna być mniejsza niż 12 stron.